

A photograph of a wine bottle and two glasses of wine on a stone surface. The bottle is in the center, with a glass of white wine on the left and a glass of red wine on the right. The background is blurred, showing greenery. A semi-transparent white rectangle is overlaid on the center of the image, containing text.

LES
CHIFFRES
— CLÉS —
2025



VINS DE
PROVENCE

CÔTES DE PROVENCE
COTEAUX D'AIX-EN-PROVENCE
COTEAUX VAROIS EN PROVENCE

PÔLE ÉCONOMIE

LE VIGNOBLE de Provence

AOP

Appellation d'origines Protégée

Coteaux d'Aix-en-Provence

Coteaux Varois en Provence

Côtes de Provence

DGC & CRU

Dénomination Géographique
Complémentaire

**Terroirs des Côtes
de Provence**

Maisons des Vins



LES CHIFFRES CLÉS DE 2025

Récolte millésime 2025 et historique	4
Vignoble des Vins de Provence	6
Sorties de chais et évolution	7
Labels environnementaux	8
Les Vins de Provence rosés	10
Évolution des circuits de commercialisation	12
Grande Distribution France	13
Exportations	14
Observatoire Mondial du Rosé	16
Declarvins	18
Calendrier des déclarations viti-vinicoles	19
Actualités du pôle Économie en chiffres	20
Organigramme	21

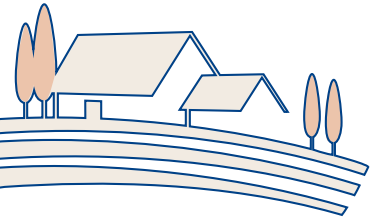
SOMMAIRE



RÉCOLTE MILLÉSIME 2025 ET HISTORIQUE

PRODUCTION VINS DE PROVENCE

Environ 9 bouteilles de Vins de Provence sur 10 sont rosées...



TOUTES COULEURS (surface)
Vins de Provence : 27 428 ha

ROSÉ : 89%

I Côtes de Provence: 814 611 hl
I Coteaux d'Aix-en-Provence: 182 412 hl
I Coteaux Varois en Provence: 98 400 hl
Vins de Provence : 1 095 423 hl

BLANC : 6%

I Côtes de Provence: 48 266 hl
I Coteaux d'Aix-en-Provence: 20 363 hl
I Coteaux Varois en Provence: 5 446 hl
Vins de Provence : 74 075 hl

ROUGE : 5%

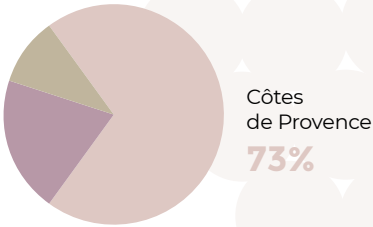
I Côtes de Provence: 39 706 hl
I Coteaux d'Aix-en-Provence: 13 412 hl
I Coteaux Varois en Provence: 5 334 hl
Vins de Provence : 58 453 hl

Côteaux Varois en Provence

9%

Côteaux d'Aix-en-Provence

18%



Côtes de Provence

73%

RÉCOLTE 2025 EN VOLUME ET SURFACE DES DGC CÔTES DE PROVENCE (EN HL)



CÔTES DE PROVENCE LA LONDE

VOLUME SURFACE
Rouge 774 hl 18 ha
Rosé 5 597 hl 133 ha
Blanc 766 hl 19 ha
TOTAL 7 138 hl 170 ha



CÔTES DE PROVENCE NOTRE-DAME DES ANGES

VOLUME SURFACE
Rouge 382 hl 10ha
Rosé 6 227 hl 162 ha
TOTAL 6 609 hl 172 ha



CÔTES DE PROVENCE CRU SAINTE-VICTOIRE

VOLUME SURFACE
Rouge 1 909 hl 48 ha
Rosé 31 830 hl 682 ha
TOTAL 33 739 hl 730 ha



CÔTES DE PROVENCE PIERREFEU

VOLUME SURFACE
Rouge 452 hl 15 ha
Rosé 3 667 hl 85 ha
TOTAL 4 119 hl 100 ha

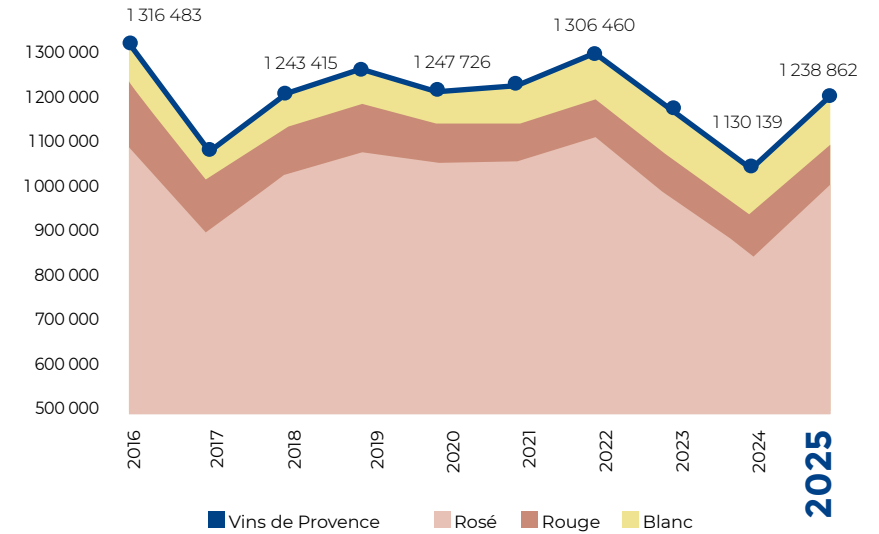


CÔTES DE PROVENCE FRÉJUS

VOLUME SURFACE
Rouge 441 hl 12 ha
Rosé 1 841 hl 45 ha
TOTAL 2 282 hl 57 ha

... et c'est le cas chaque année depuis plus de 10 ans.

ÉVOLUTION DE LA RÉCOLTE DES VINS DE PROVENCE TOUTES COULEURS (EN HL)



HISTORIQUE RÉCOLTE VINS DE PROVENCE, PAR AOP TOUTES COULEURS (EN HL)

	VINS DE PROVENCE	CÔTES DE PROVENCE	COTEAUX D'AIX-EN-PROVENCE	COTEAUX VAROIS EN PROVENCE
2016	1 316 483	976 362	212 125	127 997
2017	1 160 308	861 664	187 460	111 185
2018	1 243 415	887 867	217 757	137 791
2019	1 280 887	918 024	216 466	146 397
2020	1 247 726	870 253	241 538	135 935
2021	1 255 060	904 104	209 103	141 853
2022	1 306 460	919 789	239 725	146 946
2023	1 215 065	857 215	239 122	118 527
2024	1 130 139	805 807	201 984	122 348
2025	1 238 862	902 027	216 459	120 376

VIGNOBLE DES VINS DE PROVENCE

STRUCTURE DU VIGNOBLE

Plus de 550 producteurs produisent les 3 AOP vins de Provence.



STRUCTURE DU VIGNOBLE

CAVES COOPÉRATIVES

51 opérateurs

dont **34** productrices de CP
12 productrices de CAP
9 productrices de CVP



DOMAINES

444 opérateurs

dont **333** producteurs de CP
63 producteurs de CAP
60 producteurs de CVP



NÉGOCIANTS VINIFICATEURS

38 opérateurs

dont **33** producteurs de CP
3 producteurs de CAP
2 producteurs de CVP

IMPACT ÉCONOMIQUE

une valorisation des Vins
de Provence estimée à
1.8 milliard € TTC

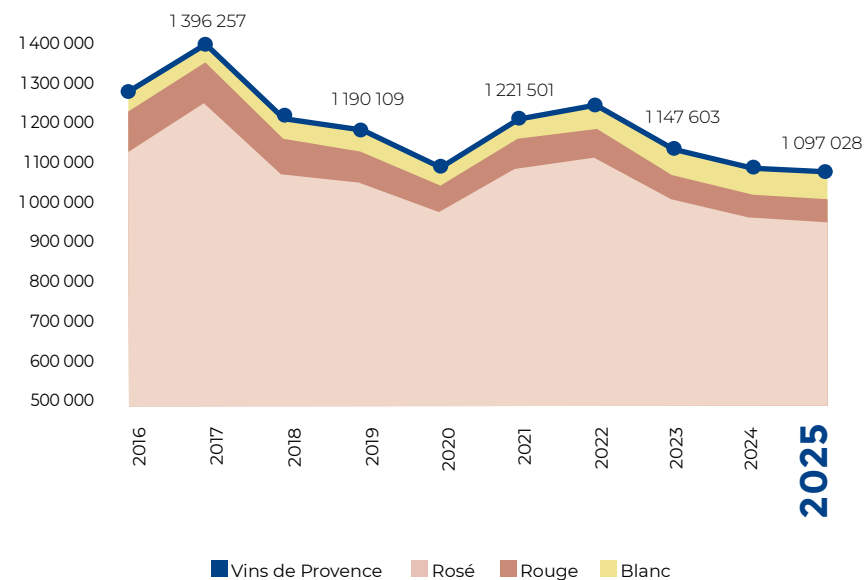
8500
emplois
directs

6500
emplois
indirects

SORTIES DE CHAIS 2025 ET ÉVOLUTION

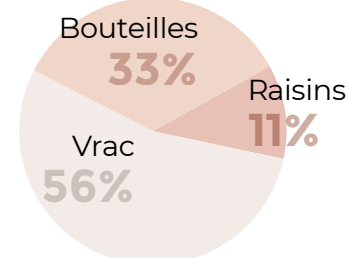
Des commercialisations qui oscillent depuis 5 ans entre 1 100 000 et 1 250 000 hl.

ÉVOLUTION DES SORTIES DE CHAIS DES VINS DE PROVENCE, PAR COULEUR (EN HL)



STRUCTURE DES MARCHÉS (EN HL)

Ventes des producteurs en 2025	VINS DE PROVENCE	CÔTES DE PROVENCE	COTEAUX D'AIX-EN-PROVENCE	COTEAUX VAROIS EN PROVENCE
En vrac	617 152 hl	427 774 hl	103 921 hl	85 457 hl
En bouteilles	359 968 hl	255 773 hl	79 073 hl	25 122 hl
En raisins	119 908 hl	116 787 hl	824 hl	2 297 hl
Total	1 097 028 hl	800 334 hl	183 818 hl	112 876 hl



BIO ET HVE

La majorité des surfaces des Vins de Provence sont en AB ou en HVE (71%).

MILLÉSIME 2025

VINS DE PROVENCE (3AOP)



CAVES COOPÉRATIVES

Un total de **51** caves coopératives sur **12 896 ha** dont :

AGRICULTURE BIOLOGIQUE

30 caves coopératives sur **1 517 ha**

HAUTE VALEUR ENVIRONNEMENTALE

37 caves coopératives sur **7 122 ha**



CAVES PARTICULIÈRES

Un total de **444** caves particulières sur **11 697 ha** dont :

AGRICULTURE BIOLOGIQUE

253 caves particulières sur **5 697 ha**

HAUTE VALEUR ENVIRONNEMENTALE

136 caves particulières sur **4 589 ha**



NÉGOCIANTS VINIFICATEURS

Un total de **38** négociants vinificateurs sur **2 835 ha** dont :

AGRICULTURE BIOLOGIQUE

21 négociants vinificateurs sur **558 ha**

HAUTE VALEUR ENVIRONNEMENTALE

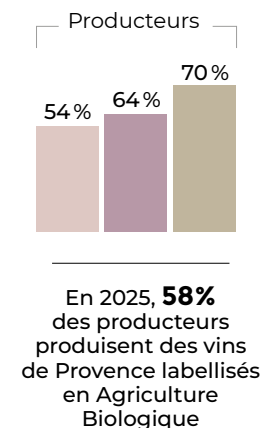
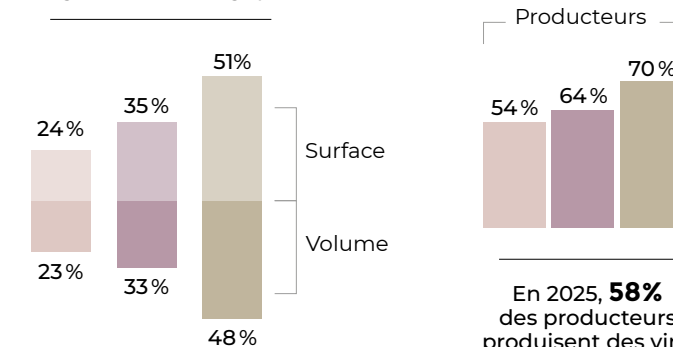
5 négociants vinificateurs sur **115 ha**

■ Côtes de Provence
 ■ Coteaux d'Aix-en-Provence
 ■ Coteaux Varois en Provence



Surfaces et volumes dédiés à l'Agriculture Biologique en 2025

28% des surfaces de vins de Provence sont dédiées à l'Agriculture Biologique

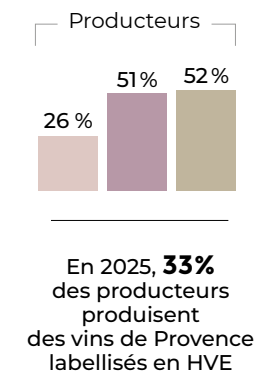
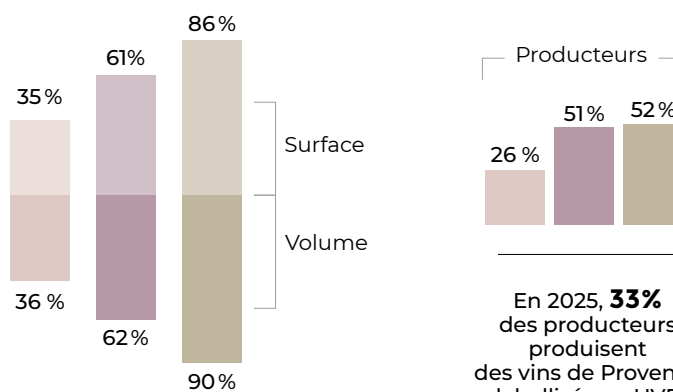


27% des volumes de vins de Provence sont dédiés à l'Agriculture Biologique



En Haute Valeur Environnementale

43% des surfaces de vins de Provence sont dédiées à la HVE



45% des volumes de vins de Provence sont dédiés à la HVE

LES VINS DE PROVENCE ROSÉS

PRODUCTION DE ROSÉS

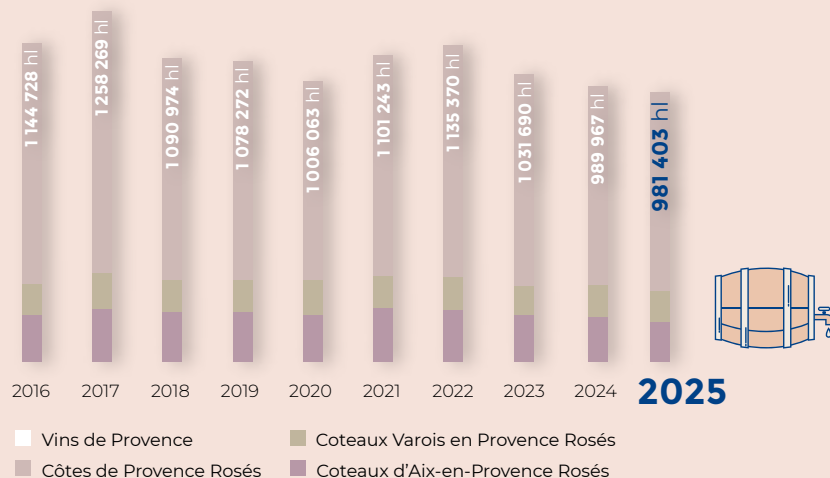
La Provence, spécialiste historique du vin rosé, pèse pour 40 et 45% des rosés AOC français. Au niveau mondial, la Provence c'est environ 5% de la production de rosés.

RÉCOLTES ROSÉS ANNUELLES

MILLÉSIME	VINS DE PROVENCE	CÔTES DE PROVENCE	COTEAUX D'AIX-EN-PROVENCE	COTEAUX VAROIS EN PROVENCE
	Rosé en hl			
2016	1 166 734	876 967	174 741	115 026
2017	1 037 986	777 582	158 949	101 455
2018	1 123 554	810 932	184 793	127 830
2019	1 155 284	833 602	186 012	135 669
2020	1 137 888	803 036	208 126	126 726
2021	1 142 024	828 710	180 080	133 235
2022	1 177 355	836 376	205 309	135 670
2023	1 080 191	768 190	201 544	110 457
2024	1 001 589	721 686	168 949	110 954
2025	1 095 423	814 611	182 412	98 400



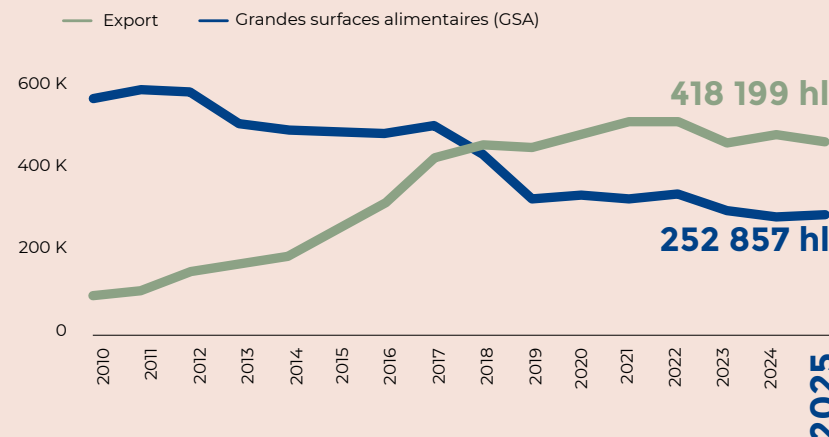
SORTIES DE CHAIS ROSÉS ANNUELLES



La période 2010 à 2019 a vu une progression exponentielle des exports de vins de Provence, en parallèle les ventes en GD ont baissé fortement. Sur les dernières années, un certain équilibre semble trouvé sur ces circuits avant une certaine résilience des vins de Provence.

ÉVOLUTION DES COMMERCIALISATIONS DES VINS DE PROVENCE ROSÉS PAR CIRCUITS DE DISTRIBUTION

(EN HL ; GSA = HM + SM + PROXI + ECOMMERCE + DISCOUNT)



GRANDES SURFACES ALIMENTAIRES EN FRANCE EN 2025



EXPORT 2025

429 644 hl en 2020
▼
418 199 hl en 2025

-3%
volume

285 942 911 € HT FOB en 2020
▼
328 746 689 € HT FOB en 2025

+15%
valeur

TOP 3 DES MARCHÉS EN 2025 (PRIX EN € HT FOB)

1 **USA**
127 934 hl
109 115 063 €

2 **UK**
88 507 hl
62 366 743 €

3 **Pays-Bas**
34 162 hl
23 288 983 €

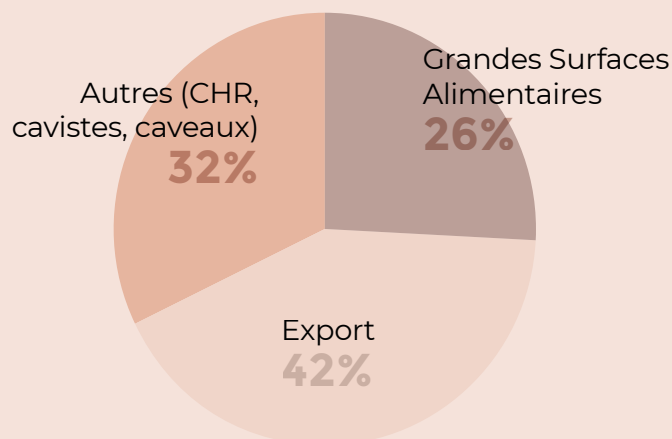
ÉVOLUTION DES CIRCUITS DE COMMERCIALISATION

COMMERCIALISATION DE ROSÉS

L'export passe de 16% de parts de marché il y a 10 ans à 43% en 2025.

Grandes surfaces alimentaires		Export		Autres (CHR, cavistes, caveaux)	
2016	38%	2016	25%	2016	37%
2017	36%	2017	30%	2017	33%
2018	36%	2018	38%	2018	27%
2019	26%	2019	37%	2019	37%
2020	28%	2020	43%	2020	29%
2021	25%	2021	42%	2021	33%
2022	25%	2022	41%	2022	34%
2023	24%	2023	40%	2023	35%
2024	24%	2024	44%	2024	32%
2025	26%	2025	42%	2025	32%

RÉPARTITION DES CIRCUITS DE DISTRIBUTION DES VINS DE PROVENCE ROSÉS EN 2025



GRANDES SURFACES ALIMENTAIRES

LES VENTES EN GSA FRANCE : 26% DE NOS DÉBOUCHÉS

Les Vins de Provence rosés en GSA : Plus de 33 millions de bouteilles vendues à 6,68€ TTC en moyenne.

GRANDES SURFACES ALIMENTAIRES EN FRANCE	VOLUME (en hl)	VALEUR (en € TTC)
Vins de Provence toutes couleurs	269 760	244 150 013
Vins de Provence rosés	252 862	225 274 572
Côtes de Provence rosés	181 417	171 353 014
Coteaux d'Aix-en-Provence rosés	35 865	26 539 625
Coteaux Varois en Provence rosés	35 580	27 381 933
Côtes de Provence rouges	3 579	4 333 918
Coteaux d'Aix-en-Provence rouges	2 183	2 166 799
Coteaux Varois en Provence rouges	332	273 679
Côtes de Provence blancs	5 430	6 695 580
Coteaux d'Aix-en-Provence blancs	4 528	4 582 413
Coteaux Varois en Provence blancs	847	823 053

ÉVOLUTION DES COMMERCIALISATIONS ROSÉS

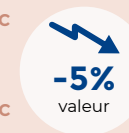
298 569 hl
en 2020

252 862 hl
en 2025

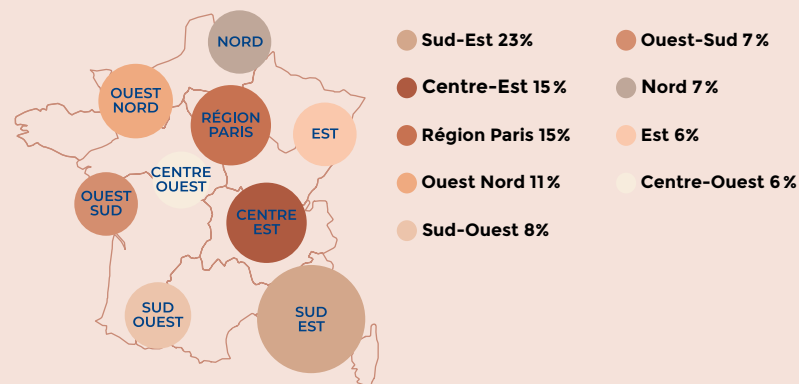


236 109 237 € TTC
en 2020

225 274 572 € TTC
en 2025



RÉPARTITION DES VENTES ROSÉS EN GD FRANCE EN 2025

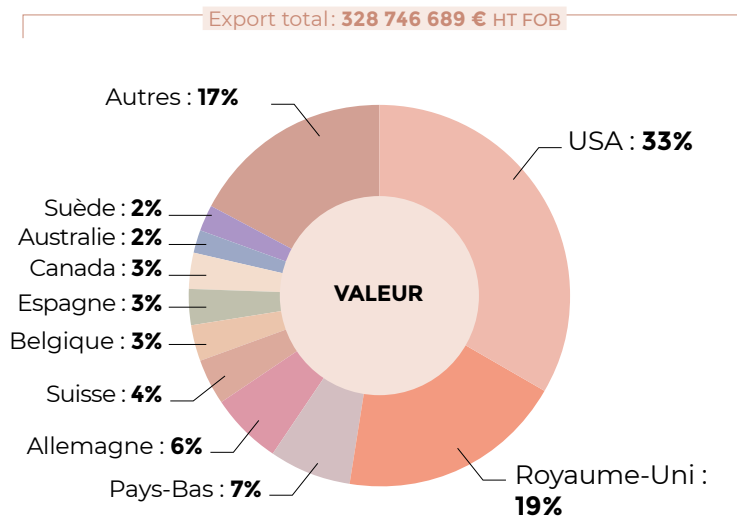
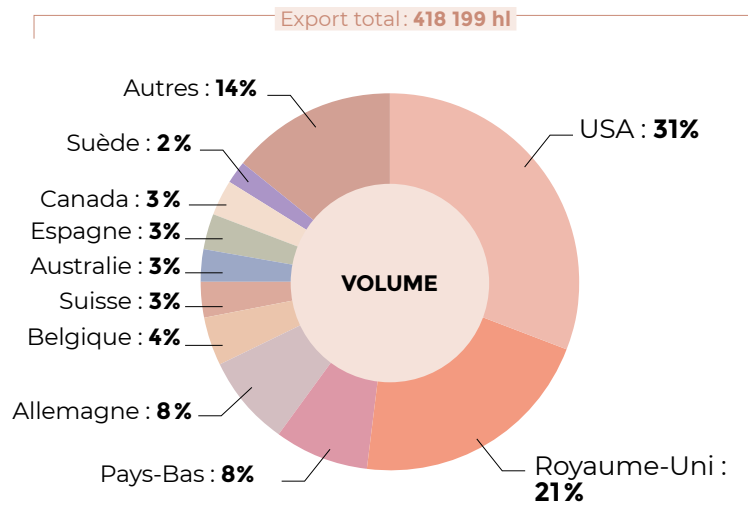


EXPORTATIONS DES VINS DE PROVENCE

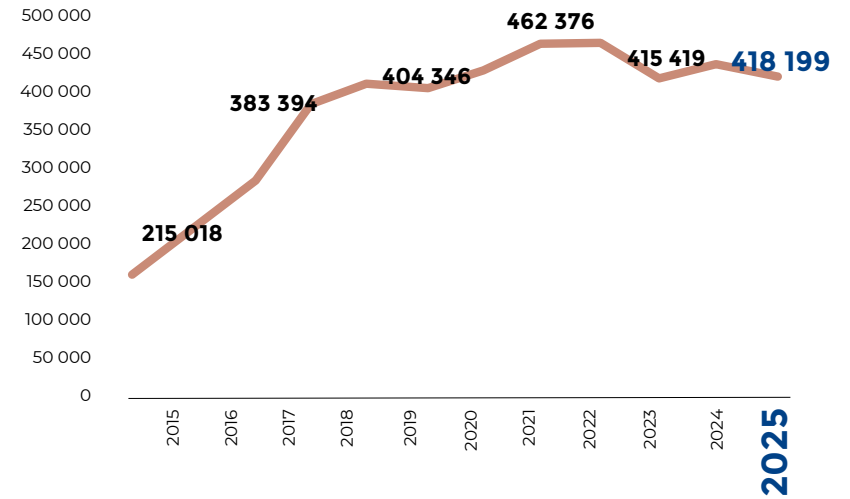
L'EXPORT : 42% DE NOS DÉBOUCHÉS :
PREMIER CIRCUIT COMMERCIAL !

Les Vins de Provence rosés à l'export : quasiment 60 millions de bouteilles vendues, dans plus de 170 pays, à 5,90€ ht FOB en moyenne.

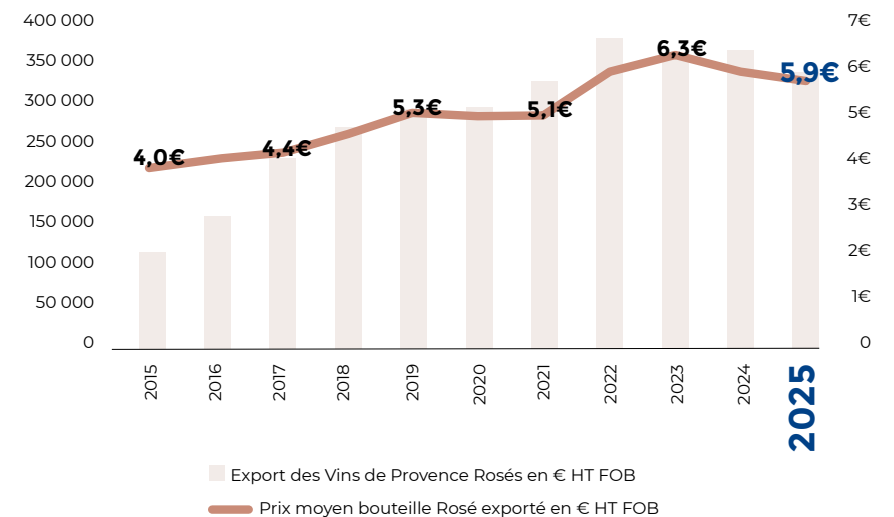
PRINCIPALES DESTINATIONS EXPORT DES VINS DE PROVENCE ROSÉS



VOLUME DES VINS DE PROVENCE ROSÉS EXPORTÉS (EN HL)



VALEUR ET PRIX MOYEN DE LA BOUTEILLE DE VINS DE PROVENCE ROSÉS EXPORTÉE (EN € HT FOB)

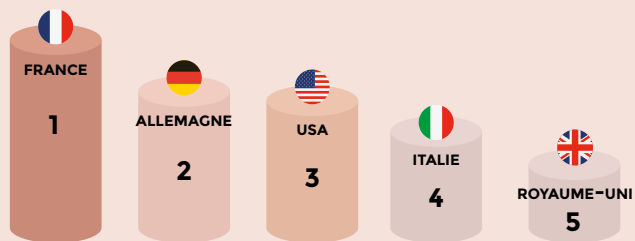


OBSERVATOIRE MONDIAL DU ROSÉ



CONSOMMATION MONDIALE DE ROSÉS EN 2023

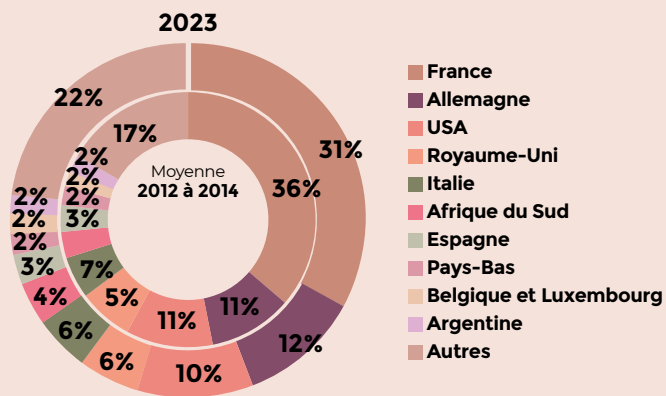
La mise à jour annuelle de l'Observatoire mondial du rosé a été décalée cette année. Une actualisation complète des données est néanmoins prévue dans le courant de l'année et la prochaine édition de cette brochure présentera des indicateurs actualisés.



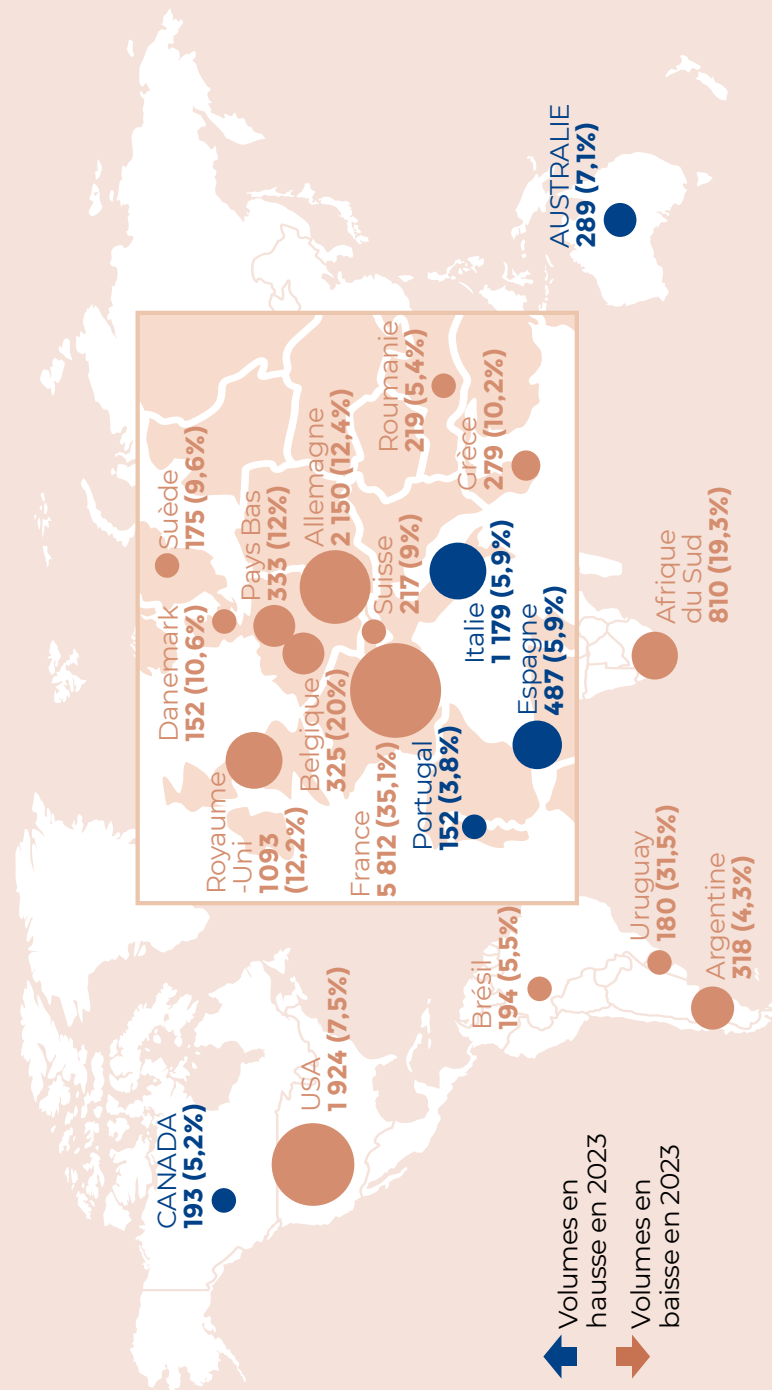
Les dernières analyses disponibles rappellent toutefois plusieurs tendances de fond. La France, l'Allemagne et les États-Unis demeurent les trois principaux marchés du rosé, concentrant encore 53% de la consommation mondiale, contre 58% au début des années 2010. Cette évolution traduit une diversification progressive de la demande, avec l'émergence de nouveaux marchés tandis que certains marchés historiques marquent le pas.

Aux États-Unis, la baisse globale du rosé masque deux dynamiques opposées, le déclin continu des rosés « blush » et l'essor des rosés secs, plus proches du style des vins de Provence. Dans le même temps, les importations de rosés ont progressé sur le long terme, confirmant l'intérêt du marché pour cette catégorie.

Plus largement, la part de la consommation située hors des dix premiers pays atteint désormais 22% du total mondial, contre 17% il y a une décennie, illustrant une diffusion progressive du rosé à l'échelle internationale. Dans ce contexte, les vins de Provence disposent d'atouts solides grâce à leur présence mondiale, leur style en phase avec l'évolution des goûts et une notoriété déjà bien établie.



CARTE DU MONDE DES 20 PRINCIPAUX CONSOMMATEURS DE ROSÉS (EN MILLIERS D'HL ET PART DU ROSÉ SUR LE TOTAL VIN CONSOMMÉ)



Volumes en hausse en 2023
 Volumes en baisse en 2023

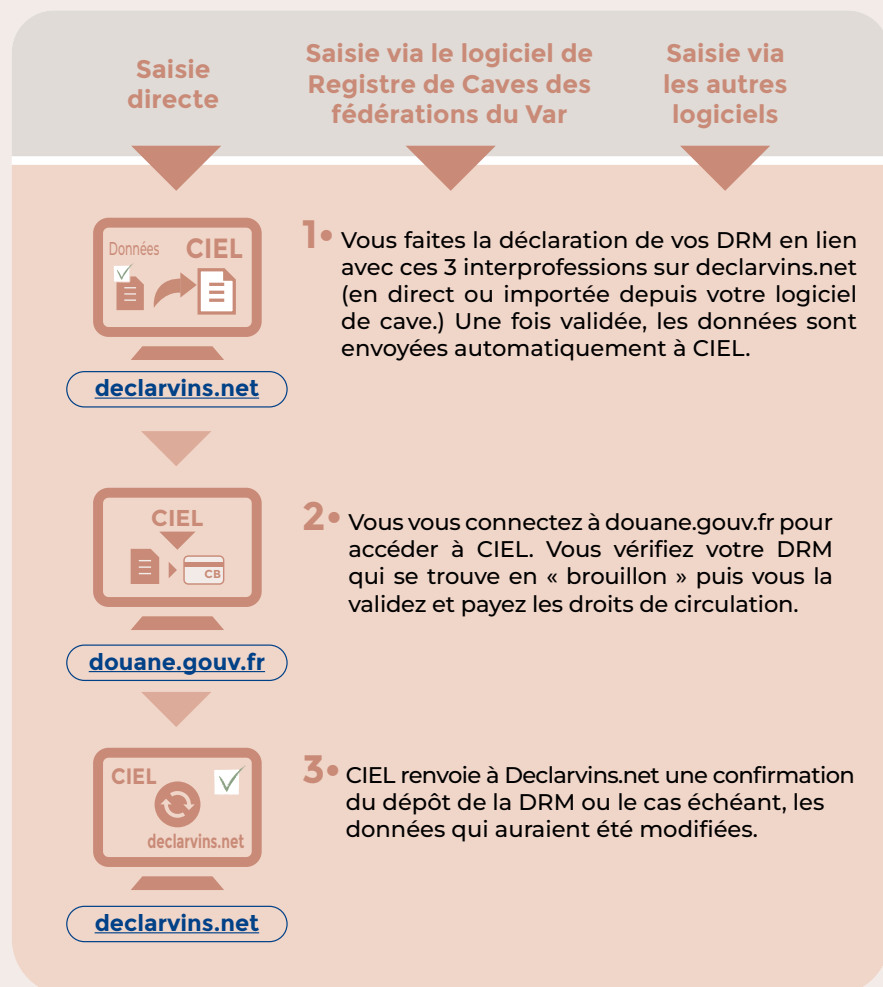
LES OUTILS POUR SIMPLIFIER VOS DÉMARCHES

DECLARVINS.NET

La plateforme **Declarvins.net** est un espace informatisé commun aux trois interprofessions Inter Rhône, CIVP et Intervins Sud-Est permettant de **saisir en ligne vos DRM et contrats de vente** (raisin, moût et vin).

L'inscription et la saisie sont obligatoires pour les membres du CIVP (revendiquant des AOP Provence) et d'IVSE (IGP dépendants d'Inter Vins Sud-Est).

La liaison à **CIEL (Contribution Indirecte En Ligne)** est soumise à l'autorisation des douanes. Le rattachement de Declarvins à CIEL pour les DRM, est possible pour tous les récoltants vinificateurs et négociants vinificateurs.



CALENDRIER DYNAMIQUE DES DÉCLARATIONS VITI-VINICOLES

Votre « **calendrier des déclarations viti-vinicoles** » a pour but de vous apporter un maximum de visibilité, en essayant d'être le plus exhaustif possible.

Contenu : Le calendrier dynamique est un outil en ligne créé par le Pôle Économie du CIVP, regroupant toutes les dates importantes pour les déclarations viti-vinicoles que doivent réaliser les producteurs et négociants. Il centralise les informations sur les obligations déclaratives des organismes de la filière, offrant un accès facile à un calendrier mis à jour régulièrement.

Utilisation : Ce calendrier sert d'outil de référence pour aider les adhérents à respecter les échéances en matière de déclarations obligatoires, contribuant ainsi à une meilleure organisation administrative.

Accès : Il est accessible librement via un lien direct sur le site internet du CIVP : calendrier-vitivini.vinsdeprovence.com.

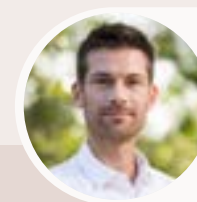


ACCÉDER



Pôle Économie

*Apporter l'analyse et l'éclairage
nécessaires sur le vignoble
et les marchés*



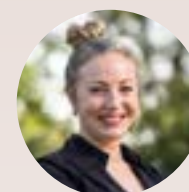
**Brice
AMATO**
Responsable
du pôle
économique

✉ bamato@provencewines.com



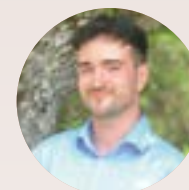
**Caroline
GROSSO**
Référente déclarvins

✉ cgrosso@provencewines.com



**Laetitia
PAGANELLI**
Chargée d'études

✉ lpaganelli@provencewines.com



**Antoine
FLORES**
Chargé d'études

✉ aflores@provencewines.com

EN QUELQUES CHIFFRES

60

participants

en moyenne à chaque
réunion vignoble organisée*



120

jours passés

en hotline pour vous
accompagner
sur les déclarations,
DRM notamment



15

**Marchés
prioritaires** suivis

parmi 170 pays



100

tableaux de bord

édités tout au long de l'année
sur les sorties de chais,
le marché vrac, la GD France,
ou encore l'export



45

pays suivis

via l'Observatoire
Mondial du Rosé



52

**bulletins
d'infos éco**

en 2025



* Réunion d'Information Vignoble, sur le thème de la GD France ou de l'Observatoire Mondial du Rosé par exemple.



VINS DE PROVENCE

CÔTES DE PROVENCE
COTEAUX D'AIX-EN-PROVENCE
COTEAUX VAROIS EN PROVENCE

eco@provencewines.com



PÔLE ÉCONOMIE

MAISON DES VINS
RN 7 - CS 50002 __ 83460 LES ARCS SUR ARGENS
0(033) 4 94 99 50 10__CIVP@PROVENCEWINES.COM

Crédits photo : CIVP / Sowine, CIVP / Pauline Chardin, CIVP / Hervé Fabre
Conception graphique : agence **BimBeau**